

INSTALACJA ZESTAWU DWÓCH URZĄDZEŃ

Zestawy urządzeń są dostępne wyłącznie dla modeli z serii Vision, a skład zestawu różni się w zależności od modelu i rozmiarów urządzeń w zestawie. Po rozpakowaniu zestawu sprawdź kompletność dostawy zgodnie z dokumentem dostawy.

USTAWIENIE I MONTAŻ ZESTAWU DWÓCH URZĄDZEŃ

- Ustaw podstawę (1) na odpowiednim miejscu i za pomocą regulowanych nóg wypoziomuj urządzenie. (Skorzystaj z poziomicy.)
- Zdejmij lewą pokrywę (11) tego urządzenia, który będzie się znajdować w zestawie pod spodem. Następnie zdemontuj złożony wspornik (2) dostarczony w komplecie. Poszczególne części wspornika wsuń za elementy wewnętrzne, zmontuj i przymocuj pod śrubą lewej tylnej nogi.
- W przypadku zestawu 623/623 należy zdemontować także tylną osłonę wentylacyjną (25). Następnie przykręć wspornik (2) do powierzchni podstawy.
- Zamontuj ponownie lewą pokrywę.
- Umieść urządzenie na podstawie tak, aby trzpienie podstawy (17) wsunęły się do otworów w nogach urządzenia (18).
- Zdemontuj tymczasowo górny zawias drzwiczek (9) i same drzwiczki (10).
- Nanieś uszczelniacz silikonowy wokół otworów na klapę i kominek, aby uszczelnić je od spływającej wody.
- Na dachu urządzenia potóż płytę wzmacniającą z kotkami (7).
- Zamontuj ponownie drzwiczki (10).
- Wyreguluj drzwiczki zgodnie z instrukcją regulacji drzwiczek.

W przypadku zestawu 0623/0623:

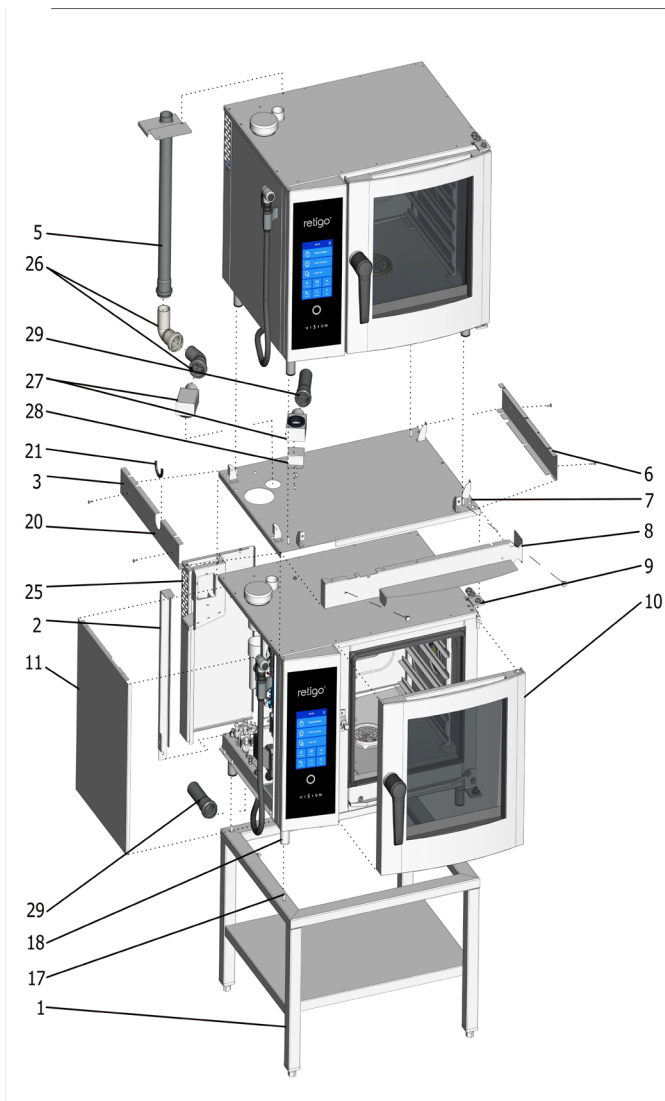
- Przejściówkę z uszczelką (27) wsuń na kominek dolnego urządzenia. Potem podłącz plastikowe kolanka w kolejności 45° i 90°.

W przypadku zestawu 0611/0611, 0611/1011 wraz z urządzeniami gazowymi:

- Kolanko z o-ringiem (4) wsuń na kominek dolnego urządzenia.
- W przypadku urządzenia gazowego wsuń uszczelkę (22) na śruby płyty wzmacniającej (7) a następnie przykręć zewnętrzny kominek gazowy.

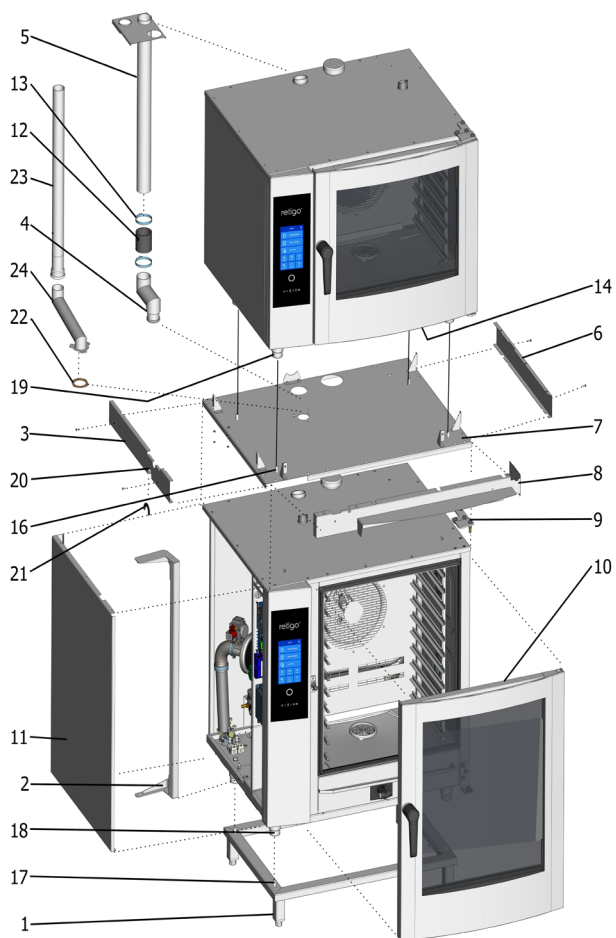
Dla obu zestawów:

- Potóż drugie urządzenie na dachu pierwszego tak, aby trzpienie na płycie wzmacniającej (16) znalazły się w otworach w nogach (19) urządzenia górnego.
- Wypoziomuj urządzenie za pomocą regulowanych nóg. (Skorzystaj z poziomicy.)
- W przypadku zestawu 623/623 nasuń przejściówkę (27) na wypust kanalizacyjny górnego urządzenia. Podtóż blaszaną podkładkę (28) pod wspomnianą przejściówkę i przykręć ją do wzmocnienia dachu (7) jedną śrubą.
- Podłącz zewnętrzny komin (5) przy pomocy węża potężeniowego (12) i łączników (13) i przymocuj go do wewnętrznego kominka wentylacyjnego (15).
- Boczne osłony potężeniowe (3,6,8) przykręć do uchwytów płyty wzmacniającej najpierw nakładając osłonę przednią (8), potem prawą (6) a następnie przez otwór (20) z uszczelką (21) w lewej osłonie (3) przeprowadź wąż prysznicowy i przykręć osłonę.
- Oba urządzenia podłącz do sieci elektrycznej i przez kolanko kanalizacyjne (14) (29) do kanalizacji zgodnie z instrukcją instalacji.



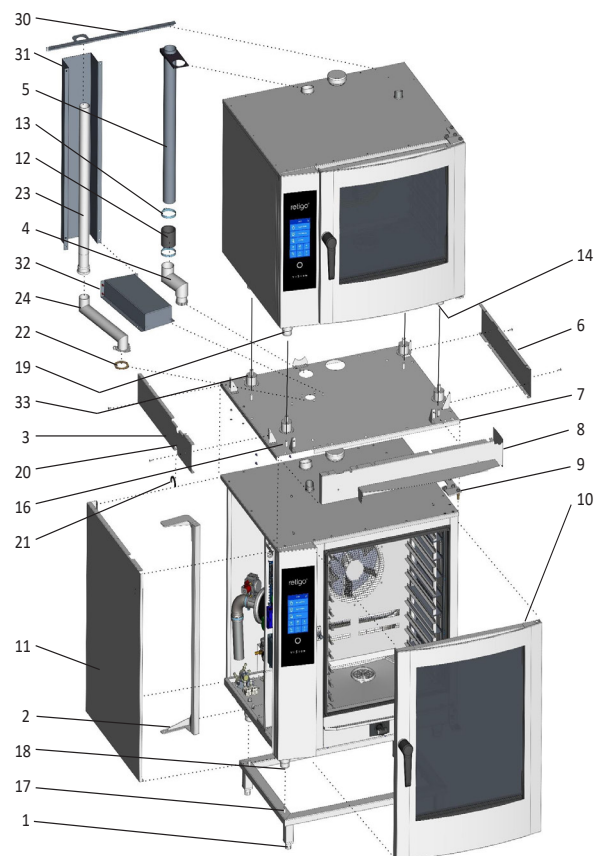
Rysunek II.24 - Zestaw dwóch urządzeń 0623 i 0623

POZYCJA: 1 - podstawa zespołu, 2 - wspornik, 3 - lewa osłona potężeniowa, 4 - zewnętrzny kominek z uchwytem, 5 - zewnętrzny kominek z uchwytem, 6 - prawa osłona potężeniowa, 7 - płyta wzmacniająca, 8 - przednia osłona potężeniowa, 9 - górny zawias drzwiczek, 10 - drzwiczki, 11 - lewa osłona dolnego urządzenia, 12 - trzpienie na płycie wzmacniającej, 13 - trzpienie na podstawie, 14 - nogi urządzenia dolnego, 15 - nogi urządzenia górnego, 16 - otwór na wąż prysznicowy, 17 - gumowa przejściówka, 18 - tylna osłona z wentylacją, 19 - plastikowe kolanka 45° i 90°, 20 - przejściówka, 21 - blaszana podstawa, 22 - rurka plastikowa.



Rysunek II.25 - Zestaw dwóch urządzeń elektrycznych 0611 i 1011

POZYCJA: 1 - podstawa zespołu, 2 - wspornik, 3 - lewa ostona potężeniowa, 4 - kolanko z O-ringiem, 5 - zewnętrzny kominek z uchwytem, 6 - prawa ostona potężeniowa, 7 - płyta wzmacniająca, 8 - przednia ostona potężeniowa, 9 - górny zawias drzwiczek, 10 - drzwiczki, 11 - lewa ostona dolnego urządzenia, 12 - wąż potężeniowy, 13 - łączniki, 14 - kolanko kanalizacji górnego urządzenia, 15 - kominek górnego urządzenia, 16 - trzpień na płycie wzmacniającej, 17 - trzpień na podstawie, 18 - nogi urządzenia dolnego, 19 - nogi urządzenia górnego, 20 - otwór na węże prysznic, 21 - gumowa przejściówka, 22 - uszczelka, 23 - zewnętrzny kominek gazowy, 24 - złącze kominowe spalin, 25 - tylna ostona z wentylacją, 26 - plastikowe kolanka 45° i 90°, 27 - przejściówka, 28 - blaszana podstawa, 29 - rurka plastikowa, 30 - montaż pokrywy, 31 - termiczna tylna pokrywa, 32 - termiczna dolna pokrywa.



Rysunek II.25a - Zestaw dwóch urządzeń gazowych 0611 i 1011